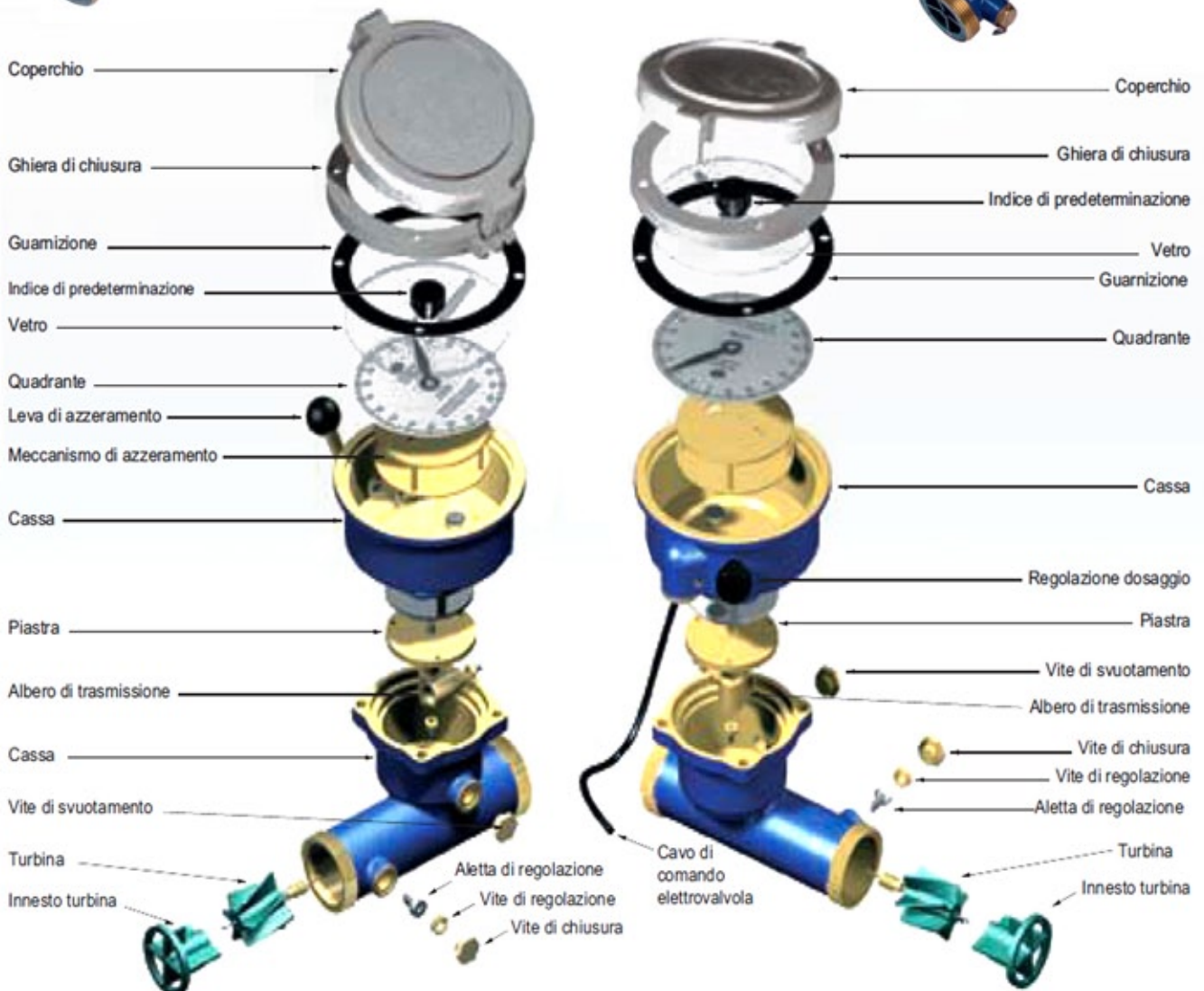




CRAIN D[®]
I M P I A N T I

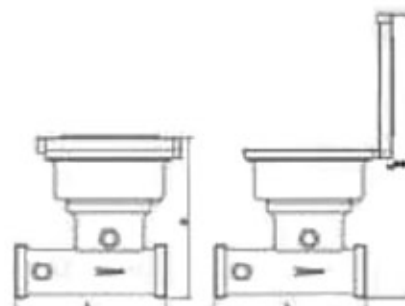


KMA/MAN E KMA/PRED



DN		Qmax	Qt	Erogazione max	Fondo-scala	L	H	H**	Peso
mm	pollici	m ³ /h	± 2% m ³ /h	giornaliera m ³	litri	mm	mm	mm	Kg
25*	1"	7	0,28	22	100-200-500	260	190	330	4
32*	1.1/4"	10	0,4	30	100-200-500	260	190	330	4
40	1.1/2"	20	0,8	200	100-200-500-1000 2000-5000	170	190	335	4
50	2"	30	3	300	500-1000-2000-5000	200	198	340	6

*Disponibile solo in versione manuale



KMA/MAN

Il dosatore KMA/MAN trova impiego ovunque vi sia necessità di dosaggi precisi.

La testa dosatrice è costituita da un quadrante graduato su cui scorre la lancetta che indica il volume erogato, da un indice scorrevole di memoria per predeterminare il volume da erogare e da una leva manuale che permette l'azzeramento del dosatore.

Il dosatore a mulinello assiale permette grandi erogazioni con perdite di carico praticamente trascurabili. Può essere installato su tubazioni orizzontali, verticali ed inclinate.

La durata del dosatore dipende sia dalla portata massima sia dall'erogazione massima giornaliera. Occorre quindi rispettare le seguenti condizioni:

$$3,6 \frac{Vt}{Q} < E$$

V = volume di acqua per ogni dosaggio in litri
t = durata di ogni dosaggio in secondi
Q = portata massima in m³/h

$$\frac{nhV}{1000 \cdot E} < 1$$

n = numero di dosaggi orari
h = numero di ore
E = erogazione massima giornaliera in m³

Modalità d'uso

- 1) Spostare l'indice di predeterminazione sul valore di dosaggio desiderato e verificare che il dosatore sia azzerato, altrimenti agire sulla leva di azzeramento.
- 2) Aprire la valvola di alimentazione e quindi richiuderla quando la lancetta viene a coincidere con l'indice di predeterminazione.
- 3) Azzerare il dosatore agendo sulla leva di azzeramento.

KMA/PRED

Il dosatore KMA/PRED trova impiego ovunque vi sia necessità di dosaggi precisi.

La testa dosatrice è costituita da un quadrante graduato su cui scorre la lancetta che indica il volume erogato, da un indice scorrevole di memoria per predeterminare il volume da erogare, inoltre è inserito un microinterruttore che viene azionato ad ogni dosaggio e che comanda l'elettrovalvola della condotta.

Il dosatore a mulinello assiale permette grandi erogazioni con perdite di carico praticamente trascurabili. Può essere installato su tubazioni orizzontali, verticali ed inclinate.

La durata del dosatore dipende sia dalla portata massima sia dall'erogazione massima giornaliera. Occorre quindi rispettare le seguenti condizioni:

$$3,6 \frac{Vt}{Q} < E$$

V = volume di acqua per ogni dosaggio in litri
t = durata di ogni dosaggio in secondi
Q = portata massima in m³/h

$$\frac{nhV}{1000 \cdot E} < 1$$

n = numero di dosaggi orari
h = numero di ore
E = erogazione massima giornaliera in m³

Modalità d'uso

- 1) Spostare la lancetta indicatrice sul dosaggio desiderato agendo sul pomello di regolazione.
- 2) Aprire la valvola di alimentazione, il dosatore comincerà a decontare fino allo zero azionando il microinterruttore che comanda la chiusura dell'elettrovalvola di alimentazione.