



Per acqua fredda fino a 40°C

Per acqua calda fino a 130°C

Caratteristiche speciali

Orologeria a tenuta stagna, impermeabile (IP 67)

L'orologeria può essere ruotata fino a 360°

Possibilità d'installazione di un massimo di 3 emettitori d'impulsi, senza rischio di rottura della guarnizione del contatore.

Massima protezione anticorrosione tramite rivestimento con polveri di resina epossidica caricata elettrostaticamente.

Nessuna influenza da campi magnetici esterni

Elemento di misura estraibile ed intercambiabile

Dati di performance superiori alla classe B

Applicazione

Contatore acqua fredda fino a 40°C (sovraccarico ammesso fino a 50°C) nelle grandi tubazioni di alimentazione acqua con pressione fino a 25/40 bar.

Caratteristiche speciali

Orologeria a tenuta stagna, impermeabile (IP 67)

L'orologeria può essere ruotata fino a 360°

Possibilità d'installazione di un massimo di 3 emettitori d'impulsi, senza rischio di rottura della guarnizione del contatore.

Massima protezione anticorrosione tramite rivestimento con polveri di resina epossidica caricata elettrostaticamente.

Nessuna influenza da campi magnetici esterni

Elemento di misura estraibile ed intercambiabile

Dati di performance superiori alla classe B

Applicazione

Sensore di flusso per contatori di calore.

Contatore acqua calda fino a 130°C (sovraccarico ammesso fino a 150°C) nei sistemi di riscaldamento con pressione fino a 25/40 bar.



Indice di approvazione modelli

D 79

Contatore acqua fredda

Diametro nominale
DN 50 ... 100

6.132.02

Marcatura:
Classe metrologica B
30 °C

D 80

Contatore acqua fredda

Diametro nominale
DN 150 ... 300

6.132.01

Marcatura:
Classe metrologica B
30 °C

22.16




Contatore acqua calda

Diametro nominale
DN 50 ... 200

81.20

Marcatura:
Classe metrologica A

Installazione

Tubo	orizzontale	
	Verticale	
	Inclinato	
Testa contatore	verso l'alto	
	Laterale	

Requisiti d'installazione

- Tubo rettilineo senza restrizioni a monte del contatore 3 x DN
- Nessuna restrizione dovuta a interruzioni a valle del contatore

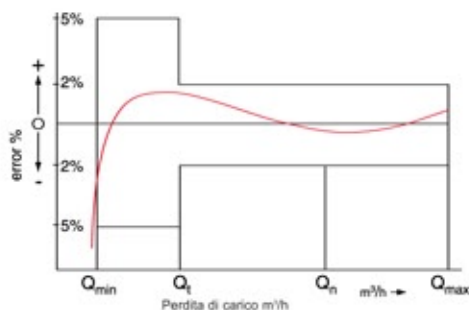
Tabella performance 40 °C

Diametro nominale		DN	50	80	100	150	200	250	300
Dimensione del contatore (secondo CEE) Q_n			15	40	60	150	250	400	600
Q_{max}	Portata di picco massima (alcuni minuti)	m^3/h	80	200	250	600	800	1200	2000
Q_n	Portata nominale $\pm 2\%$	m^3/h	40	120	180	400	550	750	1000
Q_t	Portata di transizione $\pm 2\%$	m^3/h	1.0	1.0	2.5	4.0	6.0	12	15
Q_{min}	Portata minima $\pm 5\%$	m^3/h	0.5	0.6	1.2	2.75	4.0	6.0	12
	Portata d'avviamento	m^3/h	0.2	0.25	0.3	1.7	1.8	3.0	9.0

Tabella performance 130 °C

Diametro nominale		DN	50	80	100	150	200	250	300
Dimensione del contatore (secondo CEE) Q_n			15	40	60	150	250	400	600
Q_{max}	Portata di picco massima (alcuni minuti)	m^3/h	30	90	140	300	500	1000	1200
Q_n	Portata nominale $\pm 3\%$	m^3/h	15	45	70	150	250	500	600
Q_t	Portata di transizione $\pm 3\%$	m^3/h	1.8	3.2	4.8	12	20	45	50
Q_{min}	Portata minima $\pm 5\%$	m^3/h	1.0	1.4	2.0	4.5	8	25	30
	Portata d'avviamento	m^3/h	0.25	0.35	0.6	1.7	2.0	10	15

Curva tipica di precisione



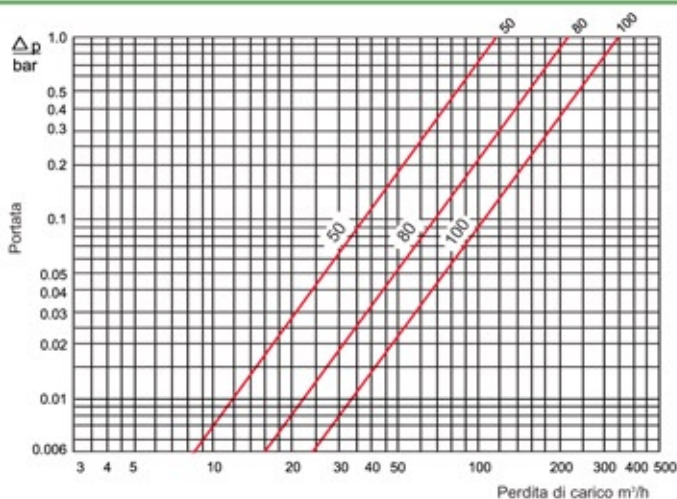
Q_{max} = Portata di picco massima

Q_n = Portata nominale

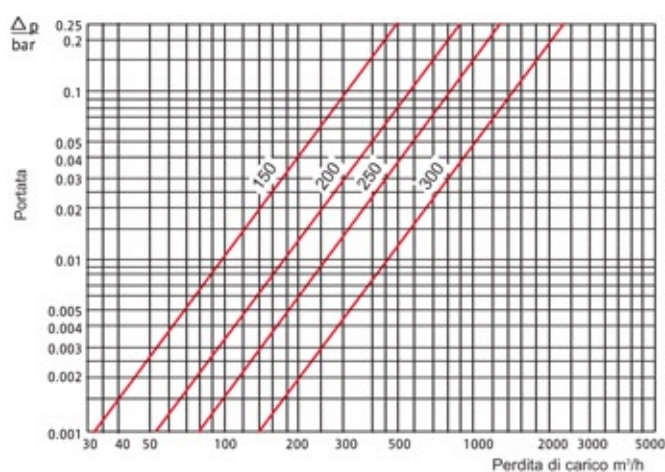
Q_t = Portata di transizione $\pm 2\%$

Q_{min} = Portata minima $\pm 5\%$

Curva tipica perdita di carico

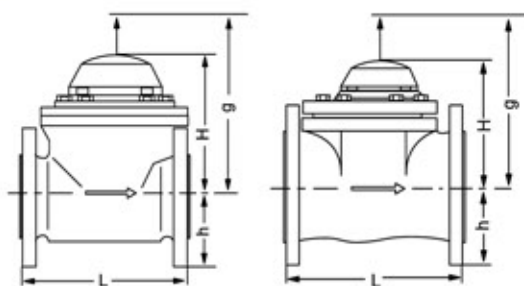


DN 50 ... 125



DN 150 ... 300

Schema dimensionale

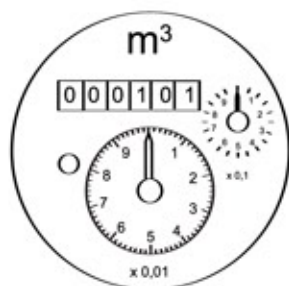


DN 50 ... DN 100

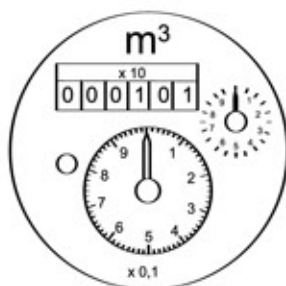
DN 150 ... DN 300

Dimensioni e Pesì

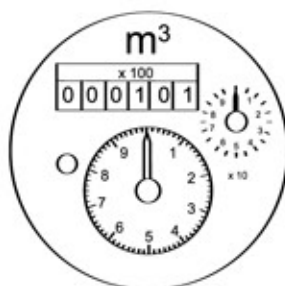
Diametro nominale	DN	50	80	100	150	200	250	300
Dimensione del contatore (secondo CEE)	Q_n	15	40	60	150	250	400	600
Pressione d'esercizio PN	bar	40	40	40	40	40	25	25
Lunghezza totale	L	mm	200	225	250	300	350	450
Altezza	H	mm	175	175	175	233	233	321
	h	mm	82	100	110	135	162	194
	g	mm	360	360	360	470	470	680
Peso	contatore	kg	15	18	24	43	57	118
	unità di misura	kg	3	3	3	9	9	22
	corpo	kg	12	15	21	34	48	96



DN 50 ... DN 100



DN 150 ... DN 250



DN 300

Valori impulsi

Diametro nominale	DN		50 ... 125 1 impulso $\hat{=}$...	150 ... 250 1 impulso $\hat{=}$	300 1 impulso $\hat{=}$...
Contatore acqua fredda	Standard	R 01	1 m ³ 0.1 m ³	10 m ³ 1 m ³	100 m ³ 10 m ³
Contatore acqua calda	Standard	R 02	0.25 m ³ 0.1 m ³	2.5 m ³ 1 m ³	25 m ³ 10 m ³
	con orologeria speciale	R 02	0.25 m ³ 0.025 m ³	2.5 m ³ 0.25 m ³	25 m ³ 2.5 m ³
Contatore acqua fredda		OP 01	0.001 m ³	0.01 m ³	0.1 m ³
		OP 03	0.01 m ³	0.1 m ³	1.0 m ³
Contatore acqua calda		OP 02	0.001 m ³	0.01 m ³	0.1 m ³
		OP 04	0.01 m ³	0.1 m ³	1.0 m ³

Testo per ordinazione

Quantità:

Specifica: WP-QF

Diametro nominale: DN

Dimensione del contatore: Q_n

Temperatura d'esercizio: 40 °C / 130 °C

Pressione d'esercizio: PN 25 / 40

Classe metrologica: A / B

Lunghezza totale: mm

Valori impulsi: / m³

Foratura flangia: secondo DIN 2501, PN

Certificazione: con / senza

Esempio ordinazione

Quantità: 2

Specifica: WP-QF

Diametro nominale: DN 50

Dimensione del contatore: Q_n 15

Temperatura d'esercizio: 40 °C

Pressione d'esercizio: PN 25

Classe metrologica: B

Lunghezza totale: 200 mm

Valori impulsi: 0.1 / 1 m³

Foratura flangia: secondo DIN 2501, PN 25

Certificazione: con